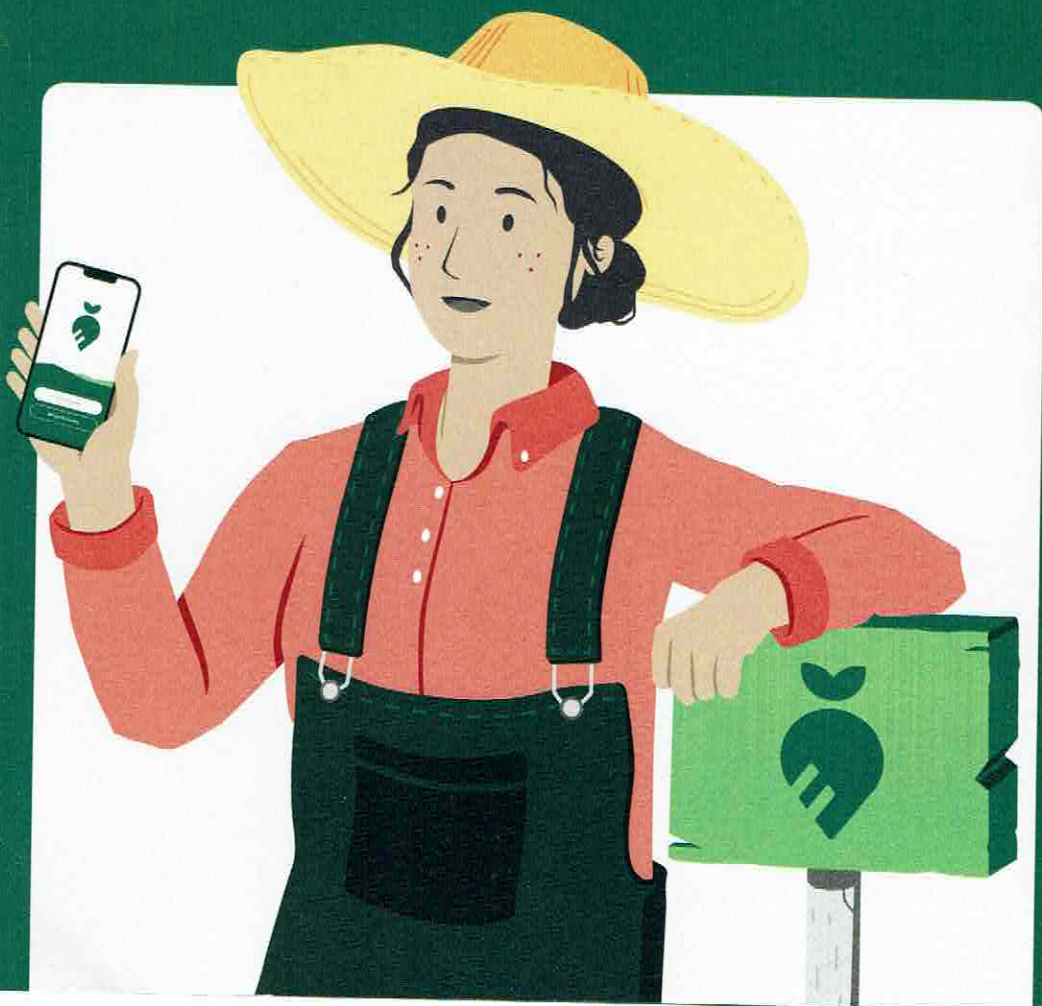




# Lokale Lebensmittel auf jeden Teller!

Die B2B-App für lokale und besondere Lebensmittel





**FLECKVIEH FLEISCH**  
**SIMMENTAL BEEF**

**DER ALLROUNDER**  
**UNTER DEN**  
**RINDERRASSEN**

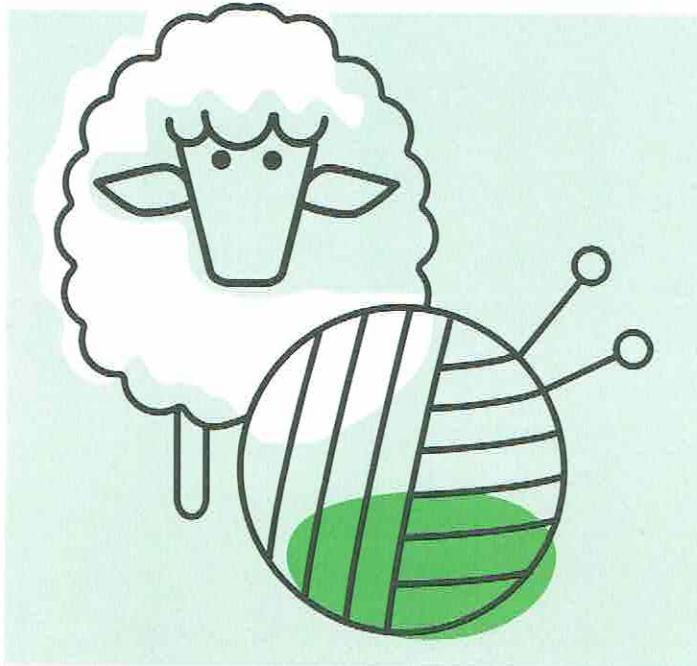
Verband Deutscher Simmentalzüchter e.V.  
Angerstraße 6  
06118 Halle (Saale)  
Deutschland

Telefon: +49 (0) 345 52149 63  
Telefax: +49 (0) 345 52149 61  
E-Mail: [vdsi@simmental.de](mailto:vdsi@simmental.de)

[pflanzen.fnr.de/regionale-schafwolle](https://pflanzen.fnr.de/regionale-schafwolle)

# REGIONALE SCHAFWOLLE

## Herstellerübersicht



Gefördert durch:



Bundesministerium  
für Ernährung  
und Landwirtschaft

aufgrund eines Beschlusses  
des Deutschen Bundestages

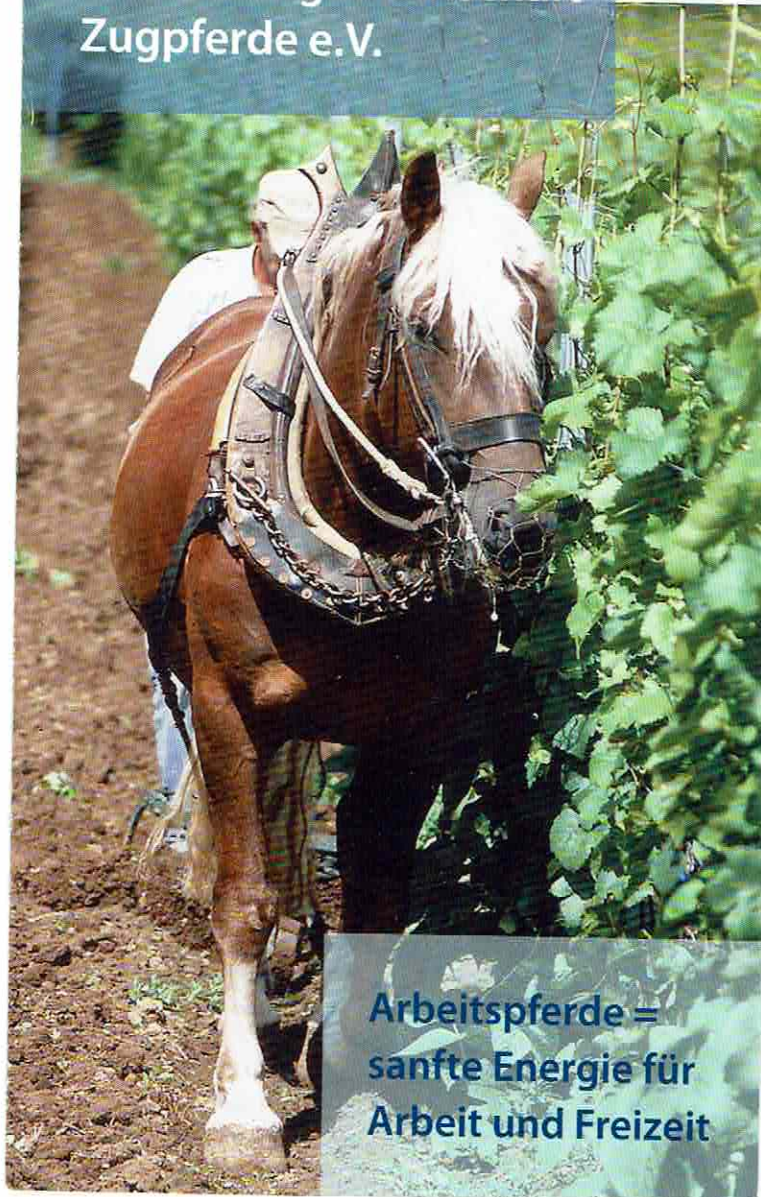






Interessengemeinschaft  
Zugpferde e.V.

## Interessengemeinschaft Zugpferde e.V.



Arbeitspferde =  
sanfte Energie für  
Arbeit und Freizeit



Feucht- und Trockenfutter für Katzen

Für ein besseres Leben





Das sollten!  
Sie wissen!



Die Unterschiede zwischen  
industriell hergestelltem  
Hundefutter und  
artgerechtem von Reico.



Landesamt für Natur,  
Umwelt und Verbraucherschutz  
Nordrhein-Westfalen



## Regionale Aquakultur in Nordrhein-Westfalen

Vom Teich auf den Teller –  
Fische aus der Region

**LANUV**  
Kompetenz für ein  
lebenswertes Land



Europäische Union,  
Europäischer Meeres-  
und Fischereifonds



## Apfelküchlein in der Pfanne

Foto: © A\_Lein - stock.adobe.com



Mehr Pflanzen  
auf den Teller!  
[www.bzfe.de](http://www.bzfe.de)

Einfach  
& lecker

## Knackige Wraps für das Familienpicknick

Foto: © Stephanie Frey - stock.adobe.com



Mehr Pflanzen  
auf den Teller!  
[www.bzfe.de](http://www.bzfe.de)

Einfach  
& lecker

## kaffeeklatsch!

WOLLTEN SIE SCHON IMMER  
MAL WISSEN, WAS DIE EU  
FÜR DIE LANDWIRTSCHAFT  
TUT?

Das ist Ihre Chance!  
Kommen Sie mit uns  
zum Kaffeeklatsch, wo  
Sie nicht nur einen Kaffee  
bekommen, sondern auch  
die schöne Tasse als  
Souvenir behalten dürfen!

### WANN?

Jeden Tag um 11.00 Uhr  
und um 15.30 Uhr.

### WO?

Beim Stand der  
Europäischen Kommission  
Nr. 107 in der Halle 3.2  
ErlebnisBauernhof

## 3 Minuten Info

Die Pute



## Die Pute

Das zarte und schmackhafte Puten-  
fleisch steht bei den Verbrauchern  
hoch im Kurs und ist aus unserem  
Speiseplan nicht mehr wegzuden-  
ken. Es ist fettarm und sehr viel-  
seitig zuzubereiten. Woher stammt  
dieses Tier mit dem außergewöhn-  
lichen Kopfschmuck eigentlich?

### Vorfahren

Die Pute, im süddeutschen Raum auch  
Truthahn genannt, stammt aus Nord-  
amerika und Mexiko. Von dort au-  
s brachten im 16. Jahrhundert spanische  
Eroberer die Wildpute mit nach Europa.  
Seit den 70er Jahren des 20. Jahrhun-  
derts ist sie ein fester Bestandteil der  
deutschen Landwirtschaft.



# MUTTERLIEBE



#mutterkuhundkalb  
#tiergerecht  
#love



Landschaftspflege  
blöd

Klimaschutz  
blöd

Artenvielfalt  
blöd

Ohne Schafe ist  
alles blöd.

**Mach mit**  
beim Mückenatlas



[www.mueckenatlas.de](http://www.mueckenatlas.de)

# Teamspirit

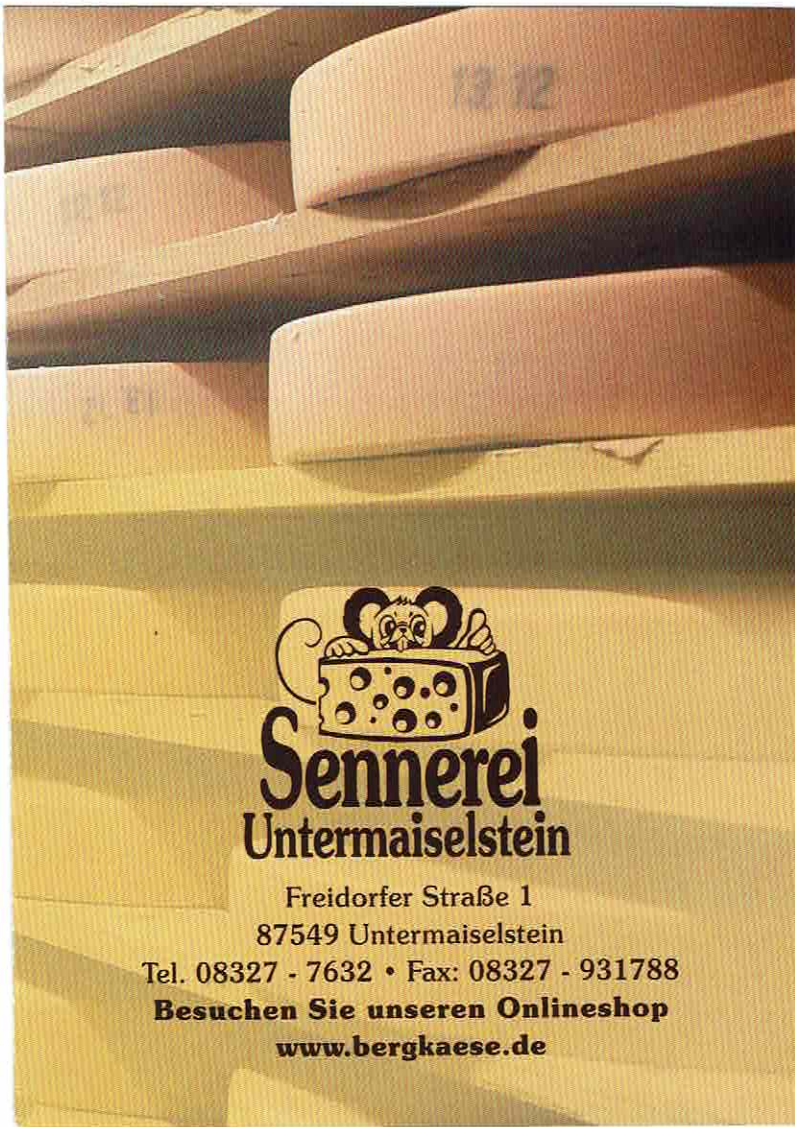
Teams und Menschen stärken




Solange du deine  
Füsse unter meinen  
**Tisch** streckst...



Einfach mal eintauchen...



  
**Sennerei**  
**Untermaiselstein**

Freidorfer Straße 1  
87549 Untermaiselstein  
Tel. 08327 - 7632 • Fax: 08327 - 931788  
**Besuchen Sie unseren Onlineshop**  
[www.bergkaese.de](http://www.bergkaese.de)



**EIERLEI  
WISSEN!**

Alles rund  
um's Ei.

LANDWIRTSCHAFT  
**MAG DOCH  
JEDER**



HEMME  MILCH

seit 1589

„Verliebt in  
Mi(l)ch?“

